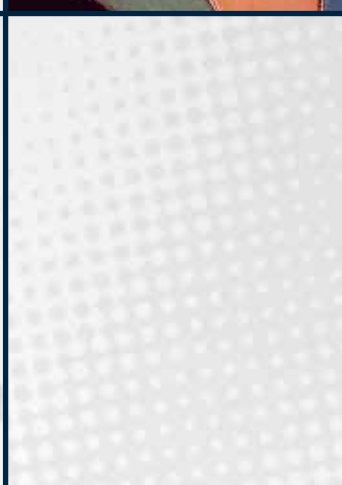




## Ceci & cela

Tous les désirs sont comblés avec la vaste gamme d'accessoires. Vous pouvez réellement commander chez nous tout ce dont vous avez besoin pour votre travail. Des matières de rembourrage en passant par les produits d'entretien pour les chaussures, les nettoyants, les colles jusqu'aux tenues de travail. Vous trouverez sur les pages suivantes tous les accessoires nécessaires pour combler les désirs de vos clients mais aussi pour votre atelier.



## Articles utilitaires

## Fabrication de semelles



### Croupons Swing buffo

Epaisseurs	3,5/4,3/5,0 mm	Art.Nr. 0003.00
Epaisseur	2,7 mm	Art.Nr. 0003.01



### Cuir pour semelles premières Urkraft

Epaisseurs	1,5-2/2-2,5/2,5-3 mm	Art.Nr. 0130.00
------------	----------------------	-----------------



### Epaulement NUCCA

Epaisseur	1,6 mm	Art. no. 0117.15
Epaisseur	2,0 mm	Art. no. 0117.20
Epaisseur	2,5 mm	Art. no. 0117.25
Epaisseur	3,0 mm	Art. no. 0117.30



### Croupons TERPA

Epaisseurs	2,5-3/3-3,5 mm	Art. no. 0030.00
------------	----------------	------------------

## LUKLEIN –

Le profil d'origine et dans des formes de vulcanisation d'origine

LUKLEIN est principalement utilisé sur les chaussures sur mesure en cas de réparations de chaussures de grande qualité.

La qualité de pointe absolue et une résistance élevée aux glissades font de LUKLEIN un article indispensable.



### Panneau(x) pour formes

Dimensions des panneaux  
65 x 100 cm

Couleur	stone	Epaisseur 4,5 mm	Art. no. 4236.45
Couleur	marron suède	Epaisseur 4,5 mm	Art. no. 4235.45
Couleur	marron suède	Epaisseur 6,0 mm	Art. no. 4235.60

### Semelles à incrustations de couleur

Couleurs	stone, marron suède, beige, bordeaux, vert, bleu	Art. no. 4370.01
----------	--	------------------

## Fabrication de semelles

Semelles, fabrication de talons, rouleaux à semelles, corrections, prothèses



### COCKEY

A partir d'un mélange de caoutchouc naturel et de polymère spécial.



- Léger et flexible
- Excellente sécurité aux glissades
- Très résistant à l'abrasion
- Garantit une marche sûre
- Aucune fragilité en cas de froid
- Bonne aptitude de rappel et bon amortissement de la marche

#### COCKEY Prince – sympathique au pas!

Couleurs	gris clair, beige, blanc, turquoise, lilas, bleu, noir	
Dimensions de panneau	pour des épaisseurs de 4, 6, 8 mm	120 x 75 cm
Dimensions de panneau	pour une épaisseur de 20 mm	60 x 75 cm
		<b>Art. no. 4040...</b>

**Remarque :** Les deux derniers chiffres de l'art. no. pour COCKEY résultent de l'épaisseur respective.

**Exemple :** L'épaisseur de 4 mm correspond au chiffre final .04

## Éléments à intégrer et auxiliaires



### La technique de moulage TUCA :

Une alternative rapide et propre au plâtrage classique!  
La bonne chaussette adaptée à chaque application :

### CHAUSSETTES TUCA QUICK

Avec talons intégrés et jambes longues, l'auxiliaire de moulage idéal pour le pied.



#### CHAUSSETTES TUCA QUICK, jambes env. 40 cm

Petites	<b>Art. no. 3401.01</b>
Moyennes	<b>Art. no. 3401.02</b>
Grandes	<b>Art. no. 3401.03</b>
Extra-grandes	<b>Art. no. 3401.04</b>

### SOQUETTES TUCA :

Comme les CHAUSSETTES TUCA QUICK; cependant avec jambes courtes – pour une assistance plus facile.



#### SOQUETTES TUCA, jambes env. 16 cm

Petites	<b>Art. no. 3401.61</b>
Moyennes	<b>Art. no. 3401.62</b>
Grandes	<b>Art. no. 3401.63</b>
Extra-grandes	<b>Art. no. 3401.64</b>

### CHAUSSETTES TUCA QUICK OT :

La chaussette tubulaire enroulée, de préférence pour le moulage de bas.



#### CHAUSSETTES TUCA QUICK OT, longueur 42 cm

Petites	Ø 5,1 cm	<b>Art. no. 3400.61</b>
Moyennes	Ø 6,7 cm	<b>Art. no. 3400.62</b>
Grandes	Ø 7,8 cm	<b>Art. no. 3400.63</b>
Extra-grandes	Ø 8,6 cm	<b>Art. no. 3400.90</b>

#### CHAUSSETTES TUCA QUICK OT, longueur 76 cm

Grandes	Ø 7,6 cm	<b>Art. no. 3400.80</b>
Extra-grandes	Ø 8,9 cm	<b>Art. no. 3400.95</b>

La chaussette TUCA-Quick est un véritable **talent universel** pour le moulage du pied! Le talon incorporé et la consistance souple de la combinaison textile-résine garantissent un ajustage parfait au pied du patient, de sorte que la matière tricotée lors du moulage ne se distend pas en raison du long trajet au-delà du talon et qu'elle ne perde pas sa stabilité au coulage ultérieur.

**La longue partie jambe d'env. 40 cm de longueur (mesurée à partir du talon) permet de mouler particulièrement bien chaque pied sans compromis – également en cas de paralysie – et offre beaucoup de « substance » pour un coulage/moussage ultérieur.**

La technique du moulage TUCA – pour un moulage rapide, extrêmement propre et précis du pied ou du moignon de pied. Les CHAUSSETTES TUCA QUICK sont simples à utiliser et offrent donc des conditions idéales non seulement en atelier mais aussi dans le cadre de déplacements, p. ex. dans les hôpitaux et les centres.



### Solution de séparation Tuca - 1402 -

Solution de séparation	1 kg	<b>Art. no. 3140.01</b>
Solution de séparation	5 kg	<b>Art. no. 3140.05</b>



### Diluant

Pour solution de séparation TUCA 1402	<b>Art. no. 3140.50</b>
---------------------------------------	-------------------------

## Addition de bouts pour la technique de moulage TUCA

Le coulage ou le montage des pointes sur des formes terminées, des tâches compliquées, n'ont maintenant plus lieu d'être ! Avec l'addition de bouts TUCA, vous avez maintenant la possibilité d'offrir le bout souhaité au pied avant le moulage. La forme négative obtenue après le moulage inclut donc le bout nécessaire que des formes moussées doivent présenter ultérieurement.



La pointe fabriquée à partir de silicone souple s'adapte très bien pendant le moulage au contour latéral du pied et ne sollicite pas les pieds fragiles. (Facile à désinfecter après chaque utilisation!)



Le bout TUCA est enfoncé dans le bout du bas de fixation, ...



... mis en place sur les orteils et fixation sur le pied à l'aide du bas de fixation.



Le bout TUCA forme maintenant le bout de la forme qui sera ultérieurement moussée. Etant donné qu'il est ouvert vers le haut, il peut aussi être utilisé dans le cas d'orteils très prononcés.

Le bout est disponible en paires en 4 formes différentes :



**Pointure 1, pour pieds d'enfants**

Art. no. 3401.91



**Pointure 2, pour pieds de femmes**

Art. no. 3401.92



**Pointure 3, pour pieds d'hommes normaux**

Art. no. 3401.93



**Pointure 4, pour pieds d'hommes larges**

Art. no. 3401.94

### Chaussettes de fixation

Unité

Art. no. 3401.80

### Kit

Comprenant les 4 pointures, 2 chaussettes de fixation, 1 flacon d'Incidin

Art.Nr. 3401.90

## Éléments à intégrer et auxiliaires



### Ressorts d'amputation

1 paire	Longueurs 22 ou 24 cm	<b>Art. no. 3608.00</b>
1 unité	Longueurs 22 ou 24 cm	<b>Art. no. 3608.01</b>

### Ressorts Pero

1 unité	17 ou 19 cm	<b>Art. no. 3602.00</b>
---------	-------------	-------------------------

### ORTHOFORMA, galvanisé



525

Pour chaussures d'hommes particulièrement solides	<b>Art. no. 3481.01</b>
---	-------------------------



425

Pour chaussures d'hommes solides	<b>Art. no. 3481.02</b>
----------------------------------	-------------------------



325

Pour chaussures d'hommes normales et chaussures pour femmes solides	<b>Art. no. 3481.03</b>
---	-------------------------



245

Pour chaussures pour dames, courbure 40 mm	<b>Art. no. 3481.04</b>
--	-------------------------



145

Pour chaussures pour dames légères, courbure 40 mm	<b>Art. no. 3481.05</b>
--	-------------------------



1025

Cambrure en fourche pour dames, courbure 25 mm, longueur = 11 m	<b>Art. no. 3481.20</b>
---	-------------------------



1045

Cambrure en fourche pour dames, courbure 45 mm, longueur = 12 mm	<b>Art. no. 3481.21</b>
--	-------------------------



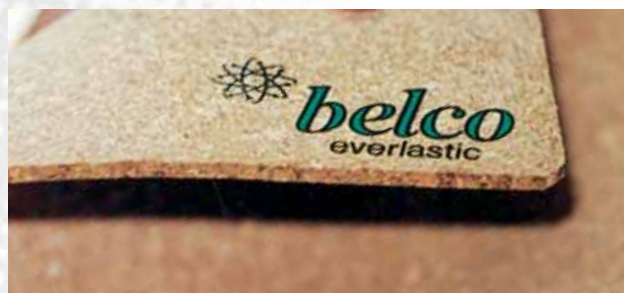
### CD-Cell (DIVINYCELL)

Mousse dure pour compensations de raccourcissements	<b>Art. no. 3190...</b>
---	-------------------------

Panneau	Env. 0,35 m <sup>2</sup>
Épaisseurs	1/2/3/5/5,5/7 cm

**Remarque :** Les deux derniers chiffres de l'art. no. pour CD-Cell résultent de l'épaisseur respective.

**Exemple :** L'épaisseur de 2 cm correspond au chiffre final .20



### Belco Liège flexible

Épaisseurs	2/3/4/5/6/8/10/12/15 mm	<b>Art. no. 3310...</b>
------------	-------------------------	-------------------------

**Remarque :** Les deux derniers chiffres de l'art. no. pour Belco résultent de l'épaisseur respective.

**Exemple :** L'épaisseur de 4 mm correspond au chiffre final .04

## Eléments à intégrer et auxiliaires



Couleurs largement adaptées à la carte des couleurs Minke « un choix multicolore »

**Skintex (Nylon-Flock)**

Skintex 4000	Art. no. 5900.40
Skintex colle	Art. no. 5901.00



**Feuilles d'empreintes de pieds Minke**  
avec formes sur mesure à utiliser comme  
feuille d'empreintes de pieds individuelle  
ou double

Art. no. 3460.00


**Plâtre super dur DUROFLOX**

5 kg	Sachet aluminium	Art. no. 3420.05
20 kg	Carton	Art. no. 3420.20


**Assouplisseur de cuir SR**

Flacon conique (vide)	Art. no. 8861.00
Tête de pulvérisation	Art. no. 8862.00
Emballage de 5 l	Art. no. 3202.05
Hobbocks de 30 l avec robinet de prélèvement	Art. no. 3202.30
Flacon conique de 750 ml	Art. no. 3202.01


**Bandes de plâtre Cellona**

2 m de long	10 unités/carton	Art. no. 3402...
Largeur	6/8/10/12/15/20 cm	

**Remarque :** Les deux derniers chiffres de l'art. no. pour Cellona résultent de l'épaisseur respective.

**Exemple :** L'épaisseur de 8 cm correspond au chiffre final .08


**Stalit-Duroplast**

Stalit-Duroplast, 1 kg	Art. no. 3100.00
Stalit-Duroplast, 5 kg	Art. no. 3100.05
Durcisseur Stalit, 100g/tube	Art. no. 3101.10
Diluant Stalit, 1 kg	Art. no. 3102.00


**Colle ponctuelle PUNTO**

Rouleau	Art. no. 1060.00	
Dérouleur	Unité	Art. no. 8859.50


**Ecutan**

Ecutan S (A) Mousse à forme	1 kg et 5 kg	Art. no. 3135...
Ecutan 1000 (B)	1 kg et 5 kg	Art. no. 3138...



**Fibres de verre** 1 m Art. no. 3105.00

**Bande de fibres de verre**

Rouleau	3,5 cm de large	Art. no. 3108.35
Rouleau	5,0 cm de large	Art. no. 3108.50
Rouleau	8,0 cm de large	Art. no. 3108.80
Rouleau	10,0 cm de large	Art. no. 3108.00



**Cire pour formes Orthoforma** 1,0 kg/Boîte Art. no. 1282.01

**Überstemme liquide** 0,5 kg/Boîte Art. no. 3204.01

**Überstemme liquide** 5,0 kg/Boîte Art. no. 3204.05

**Fil à coudre en trépointe monoperle** Rouleau Art. no. 5600.00

**Bande à lèvres TE** 100 m/Rouleau Art. no. 4910.00

## Matières de dessus et de doublure

Il existe des cas orthopédiques qui requièrent une utilisation de matières de dessus et de doublure spéciales. En raison de ses avantages multiples, **ISKA-FLOR** constitue un auxiliaire idéal comme matière de tige au large sens.



- Agréable à la peau
- Lavable (fibres de polyester!)
- Grand teint
- Bon effet de rembourrage

Comme chaussures de maison, chaussures d'hôpital et idéales pour les diabétiques.

Bicolores et utilisables des deux côtés, donc : 3 sortes, 6 couleurs ! Avec rembourrage en moltoprène intercalé.



### ISKA-FLOR

**CE** Contrôlé quant à la présence de substances nocives selon le catalogue des critères de contrôle SG

Couleurs	Rouge/Marron	<b>Art. no. 5070.00</b>
Couleurs	Bleu/Gris	<b>Art. no. 5070.10</b>
Couleurs	Noir/Beige	<b>Art. no. 5070.20</b>
Dimensions de panneau	1,5 m <sup>2</sup>	

### Bandes à bordures



## Textiles et matières de doublure



### Doublure textile

Différents dessins	<b>Art. no. 5015.00</b>
--------------------	-------------------------



### VILEDON, matière de renforcement

Matière au mètre	<b>Art. no. 5210.02</b>
------------------	-------------------------

### VILEDON FIX, matière à repasser

Art. 148 (Da.), marchandise au mètre	<b>Art. no. 5205.01</b>
Art. 168 (Me.), marchandise au mètre	<b>Art. no. 5205.02</b>

### Drell

Doublure, marchandise au mètre	<b>Art. no. 5000.01</b>
--------------------------------	-------------------------



### ISKA-poils de mouton, solide

Laine pure, marchandise au mètre	<b>Art. no. 5212.00</b>
----------------------------------	-------------------------

### ISKA-poils de mouton, léger

Laine pure, marchandise au mètre	<b>Art. no. 5212.10</b>
----------------------------------	-------------------------



### LAMBSLOCK, peau d'agneau véritable

Couleurs : taupe, gris, nature	<b>Art. no. 0350.00</b>
Dimensions de peau : env. 7 qfs	



### ORTHOFLOR, non-tissé élastique

**CE** Contrôlé quant à la présence de substances nocives selon le catalogue des critères de contrôle SG

Couleur : chanvre, 0,5 mm, marchandise au mètre	<b>Art. no. 5201.01</b>
---	-------------------------



## Matières de rembourrage



**SILVEX** Caoutchouc mousse, pouvant être lissé

**CE** Contrôlé quand à la présence de substances nocives selon le catalogue des critères de contrôle SG

Epaisseurs	2/3/4/5/6/8/10 mm	<b>Art. no. 3021...</b>
------------	-------------------	-------------------------



Latex **LAYA**, matière de rembourrage

**CE** Contrôlé quand à la présence de substances nocives selon le catalogue des critères de contrôle SG

Avec lin	<b>Art. no. 3030...</b>
Sans lin	<b>Art. no. 3035...</b>
Perforé avec lin, uniquement livrable en 4 mm	<b>Art. no. 3036...</b>
Epaisseurs	4/6/10 mm



**GALAXON** Matière de rembourrage thermoplastique

Dimensions de panneau	Env. 1 m <sup>2</sup>	<b>Art. no. 3000...</b>
Epaisseurs	2/3/4/5/6/9/12/18/25 mm	

**Remarque :** Les deux chiffres de l'art. no. **SILVEX**, **LAYA** et **GALAXON** résultent de l'épaisseur respective.

**Exemple :** L'épaisseur de 6 mm correspond au chiffre final .06



**Rembourrage de tige**

Unité à 1 m

Epaisseur	Env. 1,0 cm	<b>Art. no. 3680.02</b>
Epaisseur	Env. 1,5 cm	<b>Art. no. 3680.03</b>
Epaisseur	Env. 2,0 cm	<b>Art. no. 3680.04</b>

## Matières de rembourrage

**Pelotte – Forme de goutte –**

Très haute, solide (caoutchouc mousse)



Dim. 9 (paire) en kit de 5	<b>Art. no. 3630.09</b>
Dim. 8 (paire) en kit de 5	<b>Art. no. 3630.08</b>
Dim. 7 (paire) en kit de 5	<b>Art. no. 3630.07</b>
Dim. 6 (paire) en kit de 5	<b>Art. no. 3630.06</b>

**Pelotte – Forme de goutte –**

Demi-haute, moyennement solide (caoutchouc mousse)



Dim. 3 (paire) en kit de 5	<b>Art. no. 3631.03</b>
Dim. 2 (paire) en kit de 5	<b>Art. no. 3631.02</b>
Dim. 1 (paire) en kit de 5	<b>Art. no. 3631.01</b>

**Pelotte – En forme de coeur –**

Très haute, solide (caoutchouc mousse)



Dim. 3 (paire) en kit de 5	<b>Art. no. 3632.03</b>
Dim. 4 (paire) en kit de 5	<b>Art. no. 3632.04</b>
Dim. 5 (paire) en kit de 5	<b>Art. no. 3632.05</b>

**Pelotte – M – En forme d'estomac –**

Haute, solide (caoutchouc mousse)



Dim. 1 M (paire) en kit de 5	<b>Art. no. 3635.01</b>
Dim. 2 M (paire) en kit de 5	<b>Art. no. 3635.02</b>
Dim. 3 M (paire) en kit de 5	<b>Art. no. 3635.03</b>
Dim. 4 M (paire) en kit de 5	<b>Art. no. 3635.04</b>

**Pelotte – En forme de T –**

Haute, solide (caoutchouc mousse)



Dim. 10 (paire) en kit de 5	<b>Art. no. 3639.10</b>
Dim. 11 (paire) en kit de 5	<b>Art. no. 3639.11</b>
Dim. 12 (paire) en kit de 5	<b>Art. no. 3639.12</b>

**Support voûté –**

Voûtage longitudinal, solide (caoutchouc mousse)



Dim. 1 longueur 13,0 cm (paire) en kit de 5	<b>Art. no. 3643.01</b>
Dim. 2 longueur 12,0 cm (paire) en kit de 5	<b>Art. no. 3643.02</b>
Dim. 3 longueur 10,5 cm (paire) en kit de 5	<b>Art. no. 3643.03</b>
Dim. 4 longueur 9,0 cm (paire) en kit de 5	<b>Art. no. 3643.04</b>

## Chaussures de sécurité



### Bouts en acier

Dimensions 5/6/7/8/9/10/11

Art. no. 7310.01

Dimensions 7/8/9/10/12

Dimensions combinées 13/14

Art. no. 7310.02



### Bouts en acier

Pour la réalisation de chaussures de sécurité avec des orteils en forme de marteau extrême et des raccourcissements de jambes

Bout en acier pour raccourcissements XH Art. no. 7310.04

Hauteur 5,9 cm, largeur 9,6 cm



Bout en acier pour raccourcissements XB Art. no. 7310.06

Hauteur 5,7 cm, largeur 9,9 cm



### Semelles en acier flexible, plates

Pointures 23/25/26/27/28/29

Par paire Art. no. 7313.00

### Semelles en acier flexible, formées

Pointures 23/25/26/27/28/29

Par paire Art. no. 7314.00



### Bande profilé pour bouts en acier

Marchandise au mètre Art. no. 3651.00



### Cylindre à chaussures, antistatique

Unité (à 1 m) Art. no. 4322.00



**Semelles BOA, forme F** Résistant à l'huile et à l'essence, antistatiques

Épaisseur 6,5 mm Pointures 39-48

Art. no. 4317.00



**Semelles BOA, forme G** Résistant à l'huile et à l'essence, antistatiques

Épaisseur 7,5 mm Pointures 39-48

Art. no. 4317.10



**Semelles longues BOA** avec talons détachés, résistant à l'huile et à l'essence, antistatiques

Pointure I 285 mm

Pointure II 310 mm

Art. no. 4318.00

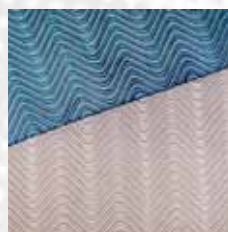


**Talons BOA pour semelles longues** avec talons détachés, résistant à l'huile et à l'essence, antistatique

Pointure I

Pointure II

Art. no. 4318.10



**Panneaux pour semelles BOA** Résistant à l'huile et à l'essence, antistatiques

Panneau(x) Épaisseur 5 mm

Art. no. 4230.00

Panneau (x) BOA-ALBA Épaisseur 6 mm

Blanc Art. no. 4270.06

**Panneaux pour semelles STRONG** Pour chaussures de sécurité et de sport, résistant à l'huile et à l'essence, antistatiques

Art. no. 4222.00

Dimensions de panneau 100 x 60 cm



### Protection

1 taille, par paire Art. no. 7311.00



**PRYX® antistatique**

PRYX® antistatique possède les mêmes propriétés positives de port et de finition que PRYX® classique. Les voûtes plantaires individuelles peuvent être conçues comme la médecine le requiert et non pas comme les faits externes le prescrivent : Une voûte plantaire – même sur toute la longueur de la semelle – ne représente aucun problème du point de vue de la conductibilité.



PRYX® antistatique possède une résistance à la pénétration extrêmement basse. Des voûtes plantaires sur toute la longueur de la semelle ne représentent donc également pas de problème.



**PRYX® antistatique**

**CE** Contrôlé quand à la présence de substances nocives selon le catalogue des critères de contrôle SG.

noir	épaisseur 6 mm	<b>Art. no. 4208.06</b>
noir	épaisseur 10 mm	<b>Art. no. 4208.10</b>
Dimensions de panneau		50 x 80 cm
noir	épaisseur 6 mm	<b>Art. no. 4209.06</b>
noir	épaisseur 10 mm	<b>Art. no. 4209.10</b>
Dimensions de panneau		150 x 80 cm

**Et les collages de PRYX® antistatique? – Pas de problème!**

La colle antistatique spéciale RO-RA 35 présente un bon pouvoir de collage pour une résistance à la pénétration extrêmement basse et une résistance élevée à l'essence et à l'acide.

L'institut de contrôle PFI atteste ces propriétés! Avec une résistance à la pénétration de 3,0 x 103, RO-RA 35 dépasse de loin les exigences pour le collage des chaussures antistatiques (105-109 selon DIN EN 344-1, 4.3.4). La résistance des collages (DIN EN 1392) n'est pas altérée par une exposition à l'essence et à l'acide.



**RO-RA 35 antistatique**

Boîte de 750 g **Art. no. 1137.00**



**SWITCH**



SWITCH est une matière antistatique spécialement développée pour les semelles intérieures des chaussures de sécurité : 50% plus légère qu'une semelle intérieure en cuir, la matière SWITCH se distingue par une absorption élevée de l'humidité et de la transpiration mais aussi par une dissipation élevée de l'humidité.

SWITCH, antistatique 2,6 mm	<b>Art. no. 4275.00</b>
Dimensions du panneau	1,5 m <sup>2</sup>

**Bande tressée ronde, électriquement conductrice**

La bande tressée ronde électriquement conductrice est une alternative au dit cylindre de chaussure qui établit une liaison conductrice entre le pied et la semelle mais qui est souvent attaqué par des matières agressives. La bande conductrice est cousue dans la tige comme représenté.



Bande conductrice, marchandise au mètre **Art. no. 4322.10**

## Hygiène de travail



### Crème pour la peau Cellona

Boîte de à 200 ml **Art. no. 3811.00**

### Savon de protection pour la peau

Unité **Art. no. 3820.00**

### Nettoyant pour les mains HAKU

Pour les mains très sales

Flacon de 1 l **Art. no. 3835.00**



Gants d'examen Glovex, petits	100 unités	<b>Art. no. 3803.00</b>
Gants d'examen Glovex, moyens	100 unités	<b>Art. no. 3803.01</b>
Gants d'examen Glovex, grands	100 unités	<b>Art. no. 3803.02</b>
Gants de protection contre la chaleur, normaux	1 paire	<b>Art. no. 3850.00</b>
Gants de protection « 120° », épais	1 paire	<b>Art. no. 3851.10</b>
Gants de protection des mains „Contrahit“, extra-épais	1 paire	<b>Art. no. 3851.00</b>



### Glycérine STOKO, crème de soin

Tube de 50 ml **Art. no. 3702.00**

Distributeur de 800 ml **Art. no. 3702.10**



### Distributeur mural

Distributeur Stoko-Mat

Unité **Art. no. 3710.00**



### Autoderm extra

Contre les champignons des pieds et les bactéries

Pulvérisateur 250 ml **Art. no. 9200.00**

Bidon de 5 l **Art. no. 3823.01**



### SPITACID désinfection des mains

Flacon distributeur 500ml **Art. no. 3821.00**

Bidon de 5 l **Art. no. 3821.01**

### Kit SPITACID

1 distributeur mural et 4 flacons distributeurs **Art. no. 3821.02**



### INCIDIN désinfection des surfaces

Plinthes, outils, cabines, vêtements de travail

Flacon de 1 litre **Art. no. 3822.00**

Tête pulvérisatrice **Art. no. 8862.00**

Bidon de 5 l **Art. no. 3822.01**



### MANIPUR – lotion de lavage antimicrobienne

Pour les peaux fragiles et exigeantes.

Pour une toilette et des bains hygiéniques.

Flacon distributeur 500 ml **Art. no. 3825.10**

Flacon de 1l **Art. no. 3825.01**

Bidon de 6 l **Art. no. 3825.02**

### Kit MANIPUR

1 distributeur mural et 4 flacons distributeurs **Art. no. 3825.03**



### SILONDA – lotion de soin pour la peau

Flacon distributeur 500 ml **Art. no. 3812.10**

1 distributeur mural et 4 flacons distributeurs **Art. no. 3812.01**

Distributeur mural pour flacons distributeurs SPITACID, MANIPUR et SILONDA **Art. no. 3828.00**



### SLIG SPECIAL

Nettoyant pour les mains en cas de salissures spéciales dues à des peintures à l'huile, des laques, des résines, des colles, etc.

Tube de 250 ml **Art. no. 3701.00**



### Graisse à traire SOFT

Crème de protection et de soin universelle - Non grasse, sans parfum

Tube de 150 ml **Art. no. 3870.15**

Boîte de 250 ml **Art. no. 3870.25**

## Soin cuir de dessus



FATOLAN est fabriqué à partir d'une base aqueuse et contient des cires et huiles sélectionnées qui entretiennent le cuir et qui le protègent durablement contre l'humidité et les salissures.

FATOLAN rend le cuir souple et souligne le caractère particulier et propre à chaque type de cuir.

### FATOLAN pour tous les cuirs à grain

Numéros de couleurs en relation avec la carte des couleurs Minke « Un choix multicolore »

FATOLAN Numéro de couleur	I naturel	II gabardine	III marron clair	IV marron moyen	V marron rouge
	600, 601	603	605	606	607
	602, 615	604	616	614	612
	620, 621				617
	630				

FATOLAN Numéro de couleur	VI gris	VII bleu	VIII vert	IX marron foncé	X noir
	610	613	611	609	625
	631	618	661		
	632	619			



### FATOLAN

Couleurs nature, gabardine, marron clair, marron moyen, marron rouge, gris, bleu, vert, marron foncé, noir

Assortiment (10 boîtes) en coffret en bois **Art. no. 1285.50**

Boîte à 75 ml **Art. no. 1285.00**

Boîte à 750 ml **Art. no. 1285.10**



### Présentoir de vente FATOLAN

**Art. no. 1285.60**



### Baranne, sélection de soin pour le cuir, 100 ml

Couleurs noir, marron foncé, marron moyen, bleu, incolore

**Art. no. 9304.11**

## Produit chimique pour le cuir FATO



**FATO Spritzpolish**, noir et naturel

Flacon de 1 l **Art. no. 1241.00**

Bidon de 5 l **Art. no. 1241.01**



### Plastic Color

(peinture de lisses et cambrures pour les semelles en cuir et en caoutchouc)  
Couleurs : noir, marron foncé, marron moyen, marron clair, acajou, beige, tabac, havane, rouge, bleu, vert

500 ccm **Art. no. 1200.00**



### Peinture de nettoyage

(semelle de cuir – peinture de lisse et cambrure)  
Couleurs : noir, marron foncé, marron moyen, acajou, tabac, havane

500 ccm **Art. no. 1209.00**



### Décapant transparent

(lisses et semelles transparentes similaires au bois)  
Couleurs : acajou, teck, palissandre, naturel

500 ccm **Art. no. 1210.00**



### Nettoyant velours

(fabrication ultrarapide de semelles en velours)  
Couleurs : graphite, marron doré, naturel

500 ccm **Art. no. 1207.00**



### Enduit spécial

(poncé et poli, donne une semelle transparente)  
Couleurs : graphite, marron doré, naturel

500 ccm **Art. no. 1208.00**



### Essence LO

( finition brillante à séchage ultra-rapide)  
Couleur : laiteuse

500 ccm **Art. no. 1212.00**



### Décapant à semelle

(semelle velours de couleur ou transparente)  
Couleurs : jaune or, rouge, bleu, vert

500 ccm **Art. no. 1213.00**



### Décapant à crêpe et caoutchouc

(décapant de crêpe naturel et de caoutchouc transparent)  
Couleurs : noir, marron

500 ccm **Art. no. 1215.00**



### Teinture plein lustre

( finition de retouche pour lisses et cambrures)  
Couleurs : noir, marron foncé, marron moyen, marron clair, havane, couleur cuir, beige, incolore, rouge, vert, bleu

500 ccm **Art. no. 1201.00**



### Teinture à éclat soyeux

( finition de retouche pour lisses et cambrures)  
Couleurs : noir, marron foncé, marron moyen, marron clair, havane, couleur cuir, beige, incolore, rouge, vert, bleu

500 ccm **Art. no. 1203.00**



### Teinture à polir à froid

(brillant élevé, facile à enduire)  
Couleurs : noir, marron foncé, marron moyen, acajou

500 ccm **Art. no. 1218.00**

## FATO Produits chimiques pour le cuir



**Teinture pour lisses Combi**  
(combinaison avec cire de lisses)  
Couleur : noir

500 ccm **Art. no. 1206.00**



**Solution pour lisses WS**  
(lisses de cuir pures pour structure de cuir rugueuse en combinaison avec une teinture ultra-brillante)  
Couleur : naturel

500 ccm **Art. no. 1216.00**



**Agent de lissage**  
(transition lisse, hermétique, demi-semelle en cuir vers cambrure)  
Couleur : transparent

1 litre **Art. no. 1219.00**



**Spritzpolish**  
(brillant élevé avec pistolet à pulvériser)  
Couleurs : naturel, noir

1 litre **Art. no. 1241.00**

5 litres **Art. no. 1241.01**



**Produit à polir universel**  
(brillant élevé avec application à la main)  
Couleur : naturel

1 litre **Art. no. 1242.00**



**Finition cire**  
(baume pour cuir de dessus)  
FCouleur : naturel

500 ccm **Art. no. 1243.00**



**Nettoyant**  
(élimine les impuretés du cuir)  
Couleur : laiteuse

1 litre **Art. no. 1246.00**



**Garnissage de pores WS**  
(égalise les cuirs supérieurs à pores ouverts)  
Couleurs : naturel, noir

500 ccm **Art. no. 1247.00**



**Colorants pour cuir**  
(pour l'application et le changement de teinte de tous les cuirs lisses et grainés; utilisation au pistolet ou au pinceau)  
Couleurs : dans toutes les couleurs de la carte des couleurs Minke  
« Un choix multicolore »

32 flacons en coffret en bois « Assortiment » selon la carte des couleurs Minke **Art. no. 1248.00**

Boîtes 1 litre **Art. no. 1248.01**

250 ccm (pot à ventouse) **Art. no. 1248.02**

Pistolet de pulvérisation « Optima 401 » **Art. no. 8130.00**

Jeu de buses pour « Optima 401 » 0,5 ou 0,8 mm **Art. no. 8131.01**



**Finition**  
(pour garnir les tiges et les fonds de couleurs; application au pistolet Air-Brush, buse 0,3 mm)  
Couleurs : noir, marron foncé, marron clair

500 ccm **Art. no. 1249.00**

Pistolet Air-Brush\* **Art. no. 8135.00**

Compresseur Air-Brush **Art. no. 8135.10**

Pot à ventouse Air-Brush **Art. no. 8135.11**

\*ILL. Voir chapitre « Outils », P. E 23

### FATO-Doktor

(pâte de réparation pour dommages sur cuir supérieur)  
Couleur : transparent (mélangeage avec les teintures pour cuirs de dessus)

100 g **Art. no. 1250.01**

## FATO Produits chimiques pour le cuir



### Crayons de retouche

(pour éliminer les dommages sur le cuir de dessus) Couleurs : dans toutes les couleurs de la carte des couleurs Minke « Un choix multicolore »

1 unité	<b>Art. no. 1251.00</b>
12 unités, assortiment de couleurs standard	<b>Art. no. 1251.01</b>
26 unités, assortiment en coffrets en bois	<b>Art.Nr. 1251.02</b>



### Teinture pour arêtes

(pour teindre les arêtes de tiges ouvertes) Couleurs : noir, marron foncé, marron moyen, acajou, beige, tabac, havane

500 ccm	<b>Art. no. 1258.00</b>
---------	-------------------------



### Nettoyant BT

(nettoyant cuir de dessus : p. ex. substances grasses, huileuses, colles, restes de cire) Couleur : incolore

1 litre	<b>Art. no. 1307.00</b>
---------	-------------------------



### Pâte de retouche de vernis

(réparation des cuirs de couleurs) Couleurs : noir, incolore

100 g	<b>Art. no. 1255.00</b>
-------	-------------------------



### Etanchéité de coutures

(liquide, enduire les coutures avec un pinceau à traits fins) Couleur : incolore

500 ccm	<b>Art. no. 1256.00</b>
---------	-------------------------



### Cire à poncer

(pour un effet de ponçage élégant) Couleurs : noir, marron foncé, havane, naturel

env. 400 g	<b>Art. no. 1270.00</b>
------------	-------------------------

### Cire pour triangles

Couleurs : noir, marron foncé, naturel

env. 100 g	<b>Art. no. 1272.00</b>
------------	-------------------------

### Cire pour lisses

(pour utilisation manuelle et mécanique; à une température d'utilisation élevée)

Couleurs : noir, marron foncé, marron moyen, marron clair, havane, naturel

unité, env. 250 g	<b>Art. no. 1273.01</b>
par kg	<b>Art. no. 1273.00</b>

### Cire d'abeilles

Couleur : naturel

env. 90 g	<b>Art. no. 1275.00</b>
-----------	-------------------------

### Cire pour formes

(pour un enlèvement aisé des formes)

Couleur : naturel

1 kg	<b>Art. no. 1282.01</b>
------	-------------------------

### Colle 142

(colle de haute qualité à large domaine d'applications)

Couleur : laiteuse

1 kg	<b>Art. no. 1100.01</b>
5 kg	<b>Art. no. 1100.02</b>

### Solvant « Flex » de dilatation du cuir

(rend le cuir « flexible » avant l'utilisation)

Couleur : laiteuse

5 litres	<b>Art. no. 1281.02</b>
10 litres	<b>Art. no. 1281.03</b>

### Diluant pour teinture à brillant élevé et soyeux

1 litre	<b>Art. no. 1316.00</b>
---------	-------------------------

### Diluant pour vernis de couleurs

1 litre	<b>Art. no. 1306.00</b>
---------	-------------------------

### Spargefäß TS-Boy

(récipient avec pinceau pour colles, peintures, etc.)

Couleurs : rouge, bleu, vert

0,9 litre	<b>Art. no. 8860.02</b>
1,5 litre	<b>Art. no. 8860.03</b>

### Eponge naturelle

(pour application manuelle, p. ex. du rebouche-pore)

unité	<b>Art. no. 8858.00</b>
-------	-------------------------

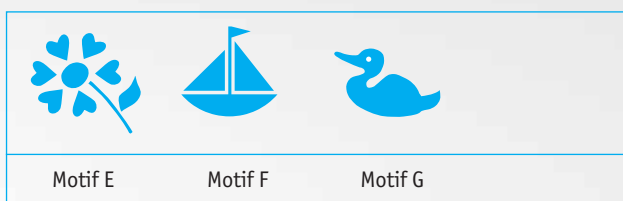
### Cire à polir (brillant élevé)

Couleurs : noir, naturel

env. 280 g	<b>Art. no. 1271.00</b>
------------	-------------------------



## FATO Produits chimiques pour le cuir



Ces pochoirs peuvent être commandés chez nous. (Illustrations représentées en plus petit que l'original)

### Pochoirs à motifs

(un joyau pour des semelles marquantes)

Motifs de A-G

par unité

Art. no. 1295.00



### Gobelet portion en matière plastique avec couvercle (étanche à l'air)

(pour l'utilisation optimale des produits Fato)

Art.Nr. 3116.00

### Remarque :

Contactez-nous en cas de souhaits de teintes particuliers pour nos produits. Notre carte des couleurs Minke « Un choix multicolore » vous suggère des idées.

Tous les produits Fato à étiquette verte sont dépourvus de solvants.

Tous les produits Fato à étiquette jaune contiennent des solvants.



## Tabliers



### Tabliers en caoutchouc

Dimensions env. 90 x 110 cm

blanc **Art. no. 5850.00**



### Tabliers à bavette

blanc	Taille 1	<b>Art. no. 5800.00</b>
blanc	Taille 2	<b>Art. no. 5801.00</b>
blanc	Taille 3	<b>Art. no. 5801.10</b>
sable	Taille 1	<b>Art. no. 5800.01</b>
sable	Taille 2	<b>Art. no. 5801.01</b>
sable	Taille 3	<b>Art. no. 5801.35</b>
vert	Taille 1	<b>Art. no. 5800.02</b>
vert	Taille 2	<b>Art. no. 5801.02</b>
vert	Taille 3	<b>Art. no. 5801.45</b>



### Tabliers croisés

blanc	Taille 1	<b>Art. no. 5800.06</b>
blanc	Taille 2	<b>Art. no. 5801.04</b>
blanc	Taille 3	<b>Art. no. 5801.05</b>
sable	Taille 1	<b>Art. no. 5800.04</b>
sable	Taille 2	<b>Art. no. 5801.14</b>
sable	Taille 3	<b>Art. no. 5801.15</b>
vert	Taille 1	<b>Art. no. 5800.05</b>
vert	Taille 2	<b>Art. no. 5801.24</b>
vert	Taille 3	<b>Art. no. 5801.25</b>

Taille 1 = 80 x 100 cm, Taille 2 = 80 x 110 cm

Taille 3 = 80 x 120 cm

## Blouses



### Blouses professionnelles pour messieurs

Taille 44-58

- 2 poches latérales
- 1 poche de poitrine
- col droit
- longueur 1/1 = 112 cm
- boutonnière dissimulée
- boutons amovibles
- ceinture dorsale
- 100% coton

blanc **Art. no. 5812.00**



### Blouse à col à revers

Taille 46-58

- col revers
- boutonnière dissimulée
- boutons amovibles
- 2 poches latérales et 1 poche de poitrine
- 1 poche de poitrine intérieure
- longueur 3/4 = 96 cm

Coton, blanc **Art. no. 5810.00**

Coton, sable **Art. no. 5810.01**



### Blouse à col à revers

Taille 46-58

- col revers
- boutonnière dissimulée
- 1 poche de poitrine
- 2 poches latérales
- 1 poche intérieure
- longueur 3/4 = 96 cm

Diolen, blanc **Art. no. 5811.10**

Diolen, sable **Art. no. 5811.11**

## Pantalons

Tous les pantalons sont en coton. Tailles spéciales sur demande.



### Salopette – coton

Taille 46–58

- ceinture réglable
- bretelles avec boucles emboîtables en matière plastique
- double poche salopette
- fermeture Eclair dissimulée
- partie dorsale haute
- 2 poches latérales
- 1 poche revolver pouvant être fermée

sable

Art. no. 5830.51



### Pantalon – coton

Taille 46–56

- ceinture élastique
- 2 poches latérales
- 1 poche revolver pouvant être fermée
- boucles pour ceinture jusqu'à 5 cm

blanc

Art. no. 5830.00



### Pantalon – coton

Taille 46–56

- ceinture élastique
- 2 poches latérales
- 1 poche revolver pouvant être fermée
- boucles pour ceinture jusqu'à 5 cm

sable

Art. no. 5830.01



### Pantalon à pinces – coton

Taille 46–58

- 2 poches latérales
- 1 poche revolver passepoilée pouvant être fermée

blanc

Art. no. 5830.10

